

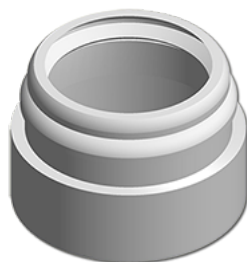
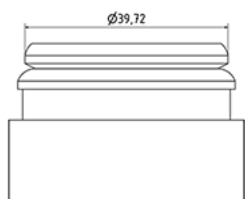
SNAP JAYCAP vert fonce

**Données générales**

Référence pour commande : I34531051V2000068004

Poids : 4.000 gr

**Goulot : G068 (Snap jaycap fruitier avec inviolable)**



**Composants**

1 - SNAP JAYCAP vert fonce

Matière : MAT.LUPOLEN 2426K

Couleur : C051 (Vert PAN 342)



**Emballage standard : V20**

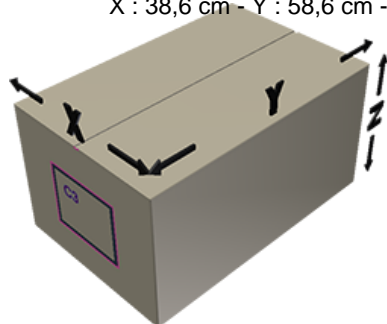
2000 pc par carton / 60000 pc par palette

- Pièces en vrac dans les cartons avec sac plastique

- 30 cartons C3

- 1 palette 100 x 120

X : 38,6 cm - Y : 58,6 cm - Z : 30,7 cm



**Media**

