

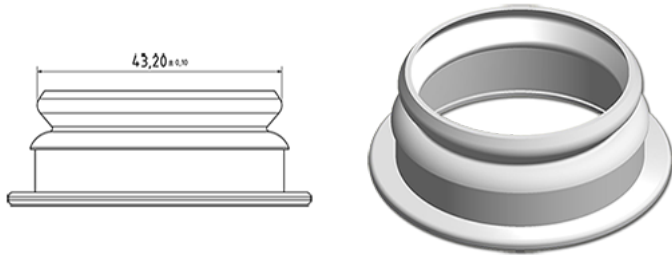
SNAP 43 bleu

**Données générales**

Référence pour commande : I47331067V2000049002

Poids : 2.000 gr

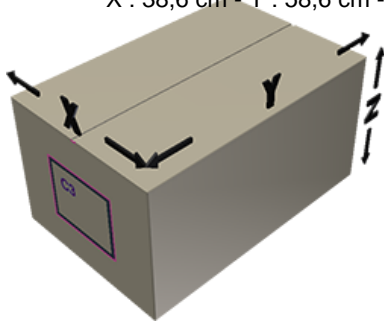
**Goulot : G049 (Snap 43 laitier)**



**Emballage standard : V20**

- 3500 pc par carton / 105000 pc par palette
- Pièces en vrac dans les cartons avec sac plastique
  - 30 cartons C3
  - 1 palette 100 x 120

X : 38,6 cm - Y : 58,6 cm - Z : 30,7 cm



**Media**



**Composants**

1 - SNAP 43 bleu

Matière : MAT.LUPOLEN 2426K

Couleur : C067 (Bleu)

