

Flacon laitier 200 ml blanc

**Données générales**

Référence pour commande : S04890069V02N0049011

Capacité : 200 ml

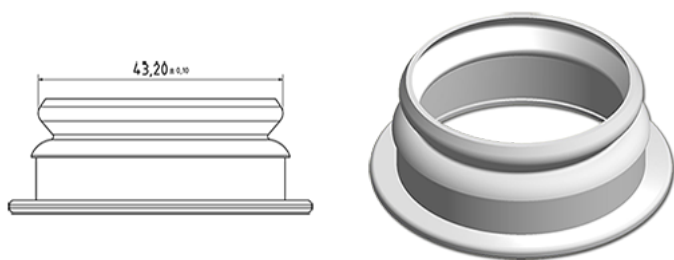
Poids : 11.000 gr

Couleur : C069 (Blanc)

Matière : M90 (Matiere PEHD SABIC B.5421)

**Media**

**Goulot : G049 (Snap 43 laitier)**



**Spécification : N0**

Sans ligne de niveau, sans sigle tactile

**Emballage standard : V02**

370 pc par carton / 5920 pc par palette

- Pièces en vrac dans les cartons avec sac plastique
- 16 cartons C13
- 1 palette 100 x 120

X : 49,6 cm - Y : 58 cm - Z : 51,5 cm

