

Flacon laitier 150 ml naturel

**Données générales**

Référence pour commande : S30690000V02N0049010

Capacité : 150 ml

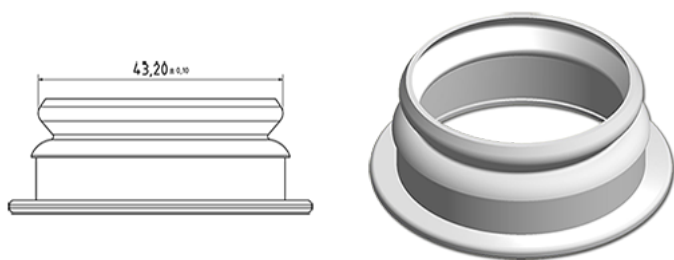
Poids : 10.000 gr

Couleur : C000 (Nat.)

Matière : M90 (Matiere PEHD SABIC B.5421)

**Media**

**Goulot : G049 (Snap 43 laitier)**



**Spécification : N0**

Sans ligne de niveau, sans sigle tactile

**Emballage standard : V02**

500 pc par carton / 8000 pc par palette

- Pièces en vrac dans les cartons avec sac plastique
- 16 cartons C13
- 1 palette 100 x 120

X : 49,6 cm - Y : 58 cm - Z : 51,5 cm

